

**BARTOLOTTI**

Uova di anatra muta e oca





## Una visione che ci guida da oltre 60 anni

---

Nel 1963, l'Azienda Agricola Bartolotti nasce in provincia di Ravenna, come allevamento di riproduttori di anatre mute ed oche (uova da cova).

Con il passare degli anni la passione per queste razze ci ha portato alla ricerca di nuovi prodotti così, nel 2019, grazie ad un Piano di Autocontrollo per le Salmonelle e l'HACCP è iniziata **la produzione e la selezione di uova da consumo alimentare certificate di anatra muta e oca.**



## **LO SAPEVI?**

Le nostre uova di anatra e oca sono ideali per la preparazione di tanti piatti, dalla pasta sfoglia ai secondi, fino alle creme e ai gelati.

## **PROVALE!**

Sarà tutta un'altra pasta.

**LE UOVA  
DI ANATRA  
MUTA**





**RAZZA:**  
francese  
(bianca)  
e italiana  
(bianca e  
nera)



**ALLEVAMENTO:**  
a terra, no  
antibiotici,  
no mangimi  
medicati, no  
coloranti



**PESO:**  
da 80 g a  
100 g



**TAGLIA:**  
XL



**GUSCIO:**  
color avorio,  
robusto e  
liscio al tatto



**CARATTERISTICHE:**  
gusto deciso,  
albume  
denso, tuorlo  
compatto  
color giallo-  
arancio



**UTILIZZO:**  
pasta fresca,  
secondi  
piatti, uovo  
cotto a bassa  
temperatura,  
dolci, gelati





## Valori nutrizionali\*

---

<b>Energia</b>	795 Kj/190 Kcal
<b>Grassi</b>	15,4 g di cui acidi saturi 3,7 g
<b>Carboidrati</b>	0,7 g di cui zuccheri 0,7 g
<b>Proteine</b>	12,2 g
<b>Sale</b>	0,3 g

\* Valori nutrizionali medi su 100 g di prodotto



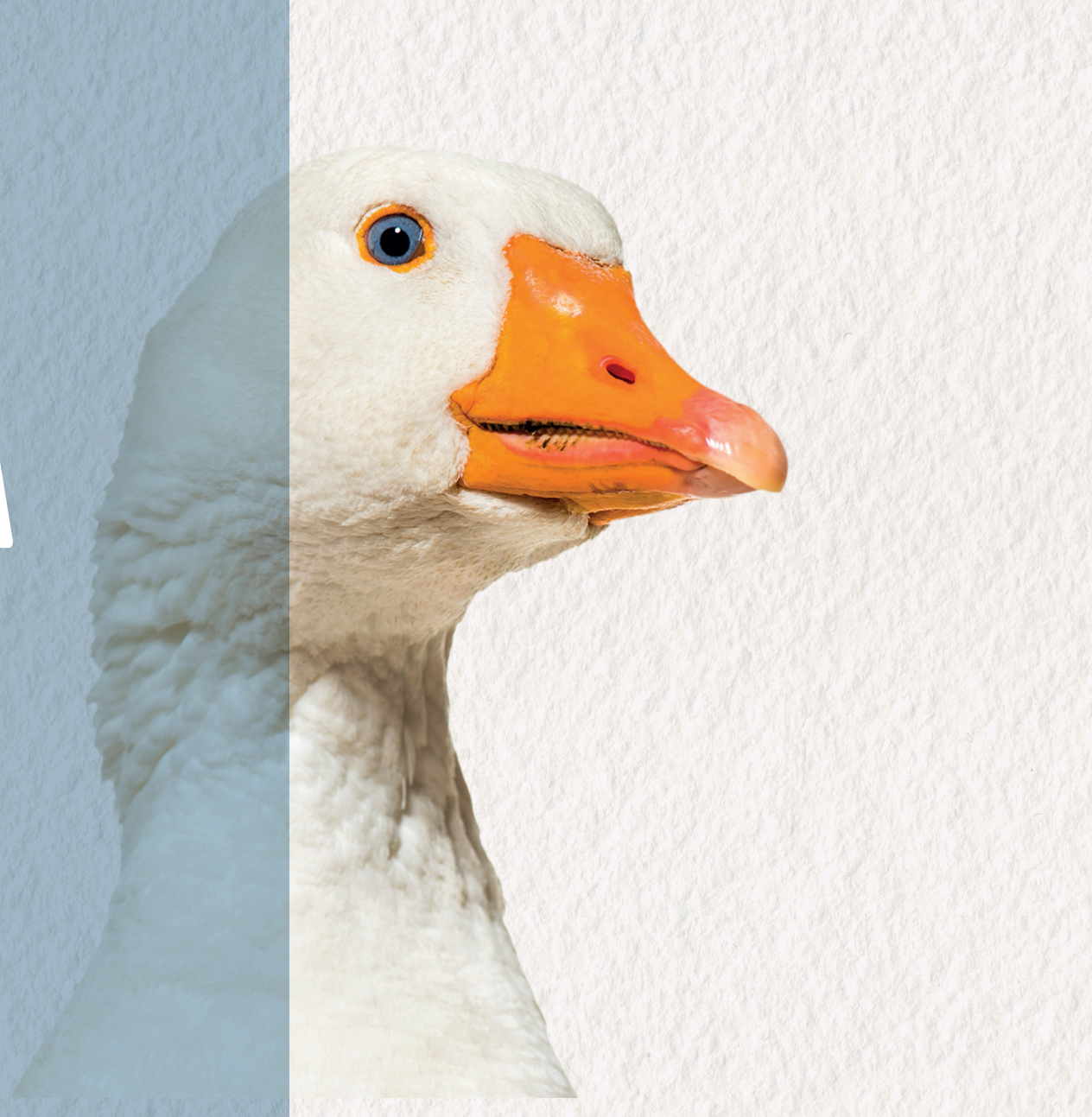
Per tutte le nostre uova  
garantiamo

---

**ALLEVAMENTO A TERRA  
NO ANTIBIOTICI  
NO MANGIMI MEDICATI  
NO COLORANTI**



# LE UOVA DI OCA





**RAZZA:**  
oca bianca  
medio-  
pesante



**ALLEVAMENTO:**  
a terra, no  
antibiotici,  
no mangimi  
medicati, no  
coloranti



**PESO:**  
oltre i 120 g



**TAGLIA:**  
XL



**GUSCIO:**  
color bianco  
panna, molto  
resistente  
e ruvido al  
tatto



**CARATTERISTICHE:**  
gusto deciso,  
albume  
denso, tuorlo  
compatto e  
consistente,  
color giallo  
pallido



**UTILIZZO:**  
pasta fresca,  
secondi  
piatti, uovo  
cotto a bassa  
temperatura,  
creme  
brûlé, crema  
pasticcera,  
budini





## Valori nutrizionali\*

---

<b>Energia</b>	789 Kj/189 KcaL
<b>Grassi</b>	14,4 g di cui acidi grassi saturi 3,6 g
<b>Carboidrati</b>	1 g di cui zuccheri 1 g
<b>Proteine</b>	13,8 g
<b>Sale</b>	n.d.

\* Valori nutrizionali medi su 100 g di prodotto

**BARTOLOTTI**

**Azienda Agricola Bartolotti**

Via Valeria 108/A

48011 Alfonsine (Ravenna)

Tel. +39 0544 81054 • Mob. + 39 339 8887181

[info@bartolotti.it](mailto:info@bartolotti.it)

[www.aziendabartolotti.it](http://www.aziendabartolotti.it)